

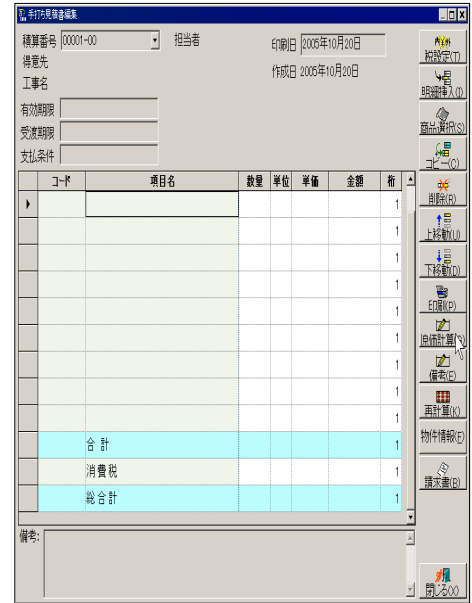
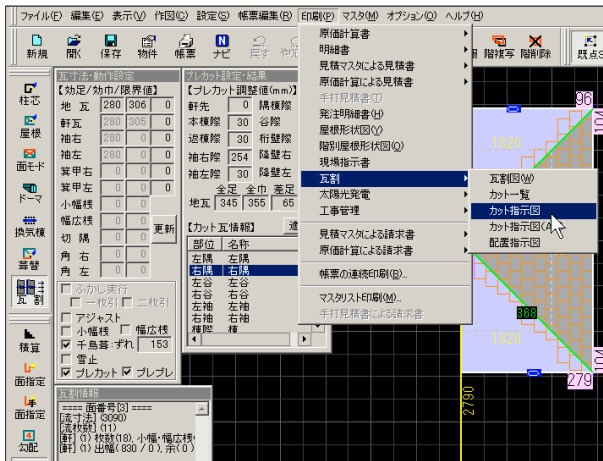
2005年10月20日

Mr.瓦プロ2000 マイナーバージョンアップ (Build239a) 変更点

(株)ヤナイ・ソフトウェア

1. プレプレカット機能 (別売オプション) の追加 (別紙参照)

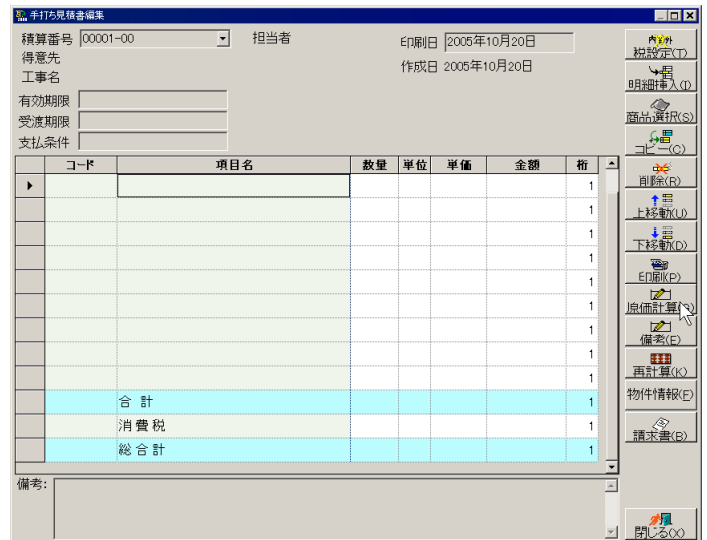
屋根情報を元に瓦カット情報を計算・出力するプレカット機能に加えて、メーカーで事前にカット瓦 (プレカット瓦) を屋根に割付けるプレプレカット機能を追加しました。これにより、プレカット瓦を使用した屋根の積算・瓦の発注、残材計算等が可能です。



2. その他の追加・変更

(1) 手打ち原価計算書の追加

手打ち見積書の作成時、原価計算書の作成・印刷が可能になりました。



お問い合わせは下記までお願い致します。
〒742-0033 山口県柳井市大字新庄423番地1
(株)ヤナイ・ソフトウェア
TEL (0820)23-0003
FAX (0820)23-5300

(別紙) Mr.瓦プロ2000 Build 239 プレプレカット機能説明

2005/10/12

株式会社 ヤナイ・ソフトウェア

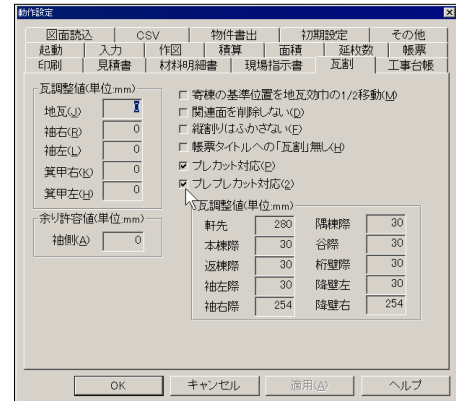
プレカット瓦を使用した瓦割付け(別売りオプション)は下記の手順で行ないます。

1. 事前設定

プレカット有効設定: [動作設定]- [瓦割り]- [プレプレカット]

上記を設定することにより、プレプレカット機能を使用することができます。

なお、この機能はプレカット機能も使用しますので、設定時にプレカットも有効になります。



瓦マスタ: [マスタ]- [瓦マスタ]

プレカット有効設定で拡張項目を表示

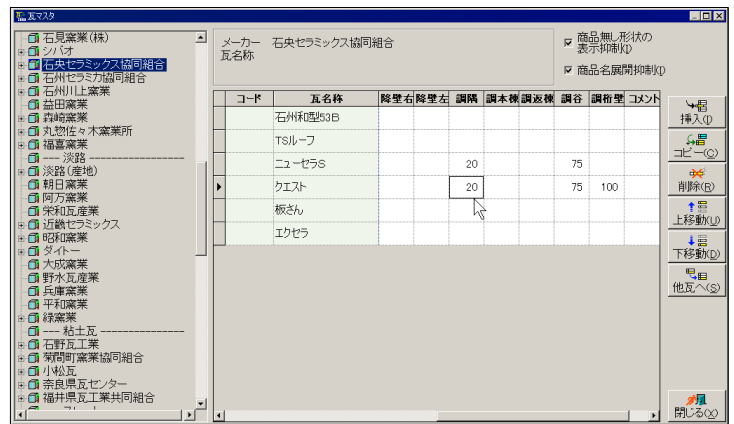
プレカット項目設定: 千鳥・全足・全巾・各部位の寸法値を設定

プレプレカット使用する瓦の寸法、及び各部位の葺きしろ寸法を設定します。

千鳥葺きする瓦の場合には千鳥チェックをセットします。

隅棟は隅棟を挟んで左右それぞれの寸法を設定します。谷も同様です。

軒は野地寸法からの差を設定します。軒瓦がある場合は、軒瓦の寸法込みで設定します。



プレカットマスタ：[マスタ]- [プレプレカット]

グループ追加：瓦名称を選択して **挿入** ボタンを押すことによりグループを追加します。

プレプレカットに使用する瓦グループを登録します。

各部位毎にグループを登録します。

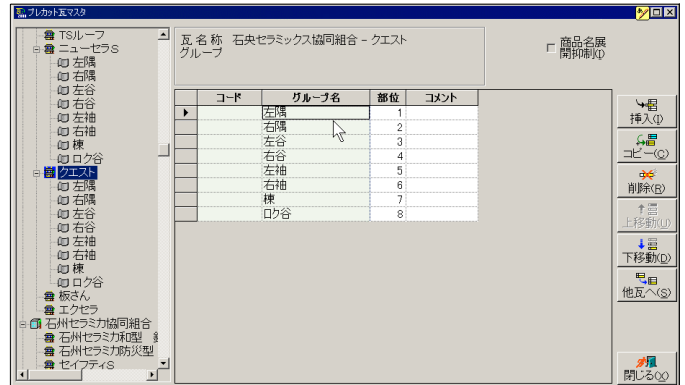
部位番号を設定すると、プレプレカットグループ割り当て時に自動取得が可能です。

左隅：1，右隅：2

左谷：3，右谷：4

左袖(右壁)：5，右袖(左壁)：6

棟(桁壁)：7，ロク谷：8



瓦追加：グループを選択して **挿入** ボタンを押すことにより地瓦を選択してプレカット瓦を追加します。

カットされた瓦の寸法、重量等を登録します。

部位番号はグループと同様です。

カット寸法を入力すると、画面右上にカット図・面積が表示されます

限界(mm)を設定すると、カット寸法より限界だけ大きいサイズまでこの瓦で対応します。

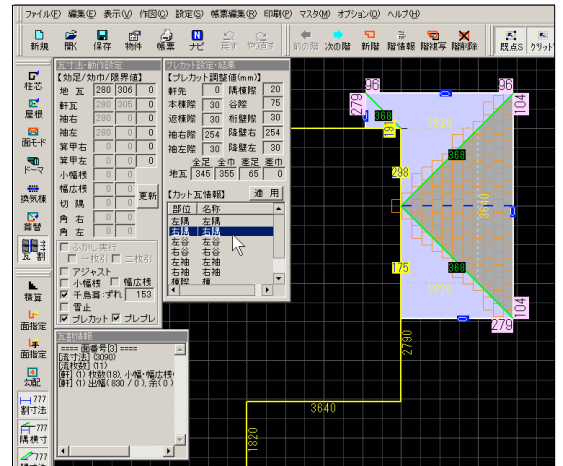
部位番号 + 90 を登録すると空瓦(「この寸法 + 限界」未満の瓦は拾わない)として処理します。



2. 割り操作

通常通りに物件を作成・面指定し画面左の[瓦割]ボタンを押すことにより、瓦割り・プレカットモードに移行します。

更に「瓦寸法・動作設定」の「プレプレ」をチェックすることにより、プレカット瓦モードになります。

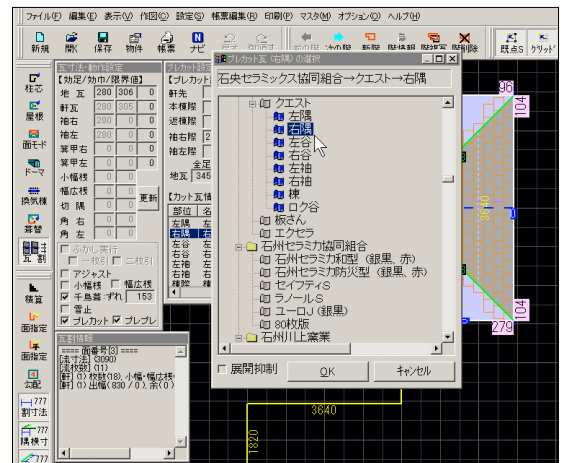


プレカットグループ選択

基準となる面を選択して、「プレカット設定・結果」画面の「カット瓦情報」中の各部位をダブルクリックすることによりプレカット瓦グループを選択・登録します。

「以降のグループを自動設定しますか」に「Y」をクリックすると、以降の部位はマスタの並びに従って自動設定されます。

各部位のグループ設定が終わったところで「適用」ボタンを押すことにより、基準面を含む各面にプレカットグループを適用します。



割付け操作

グループ適用が完了してから、基準面に対して横割り・縦割り操作を行なうことにより、プレカット瓦の割付けを行います。この際、左右優先・中央割りを選択することが可能です。

3. 積算操作

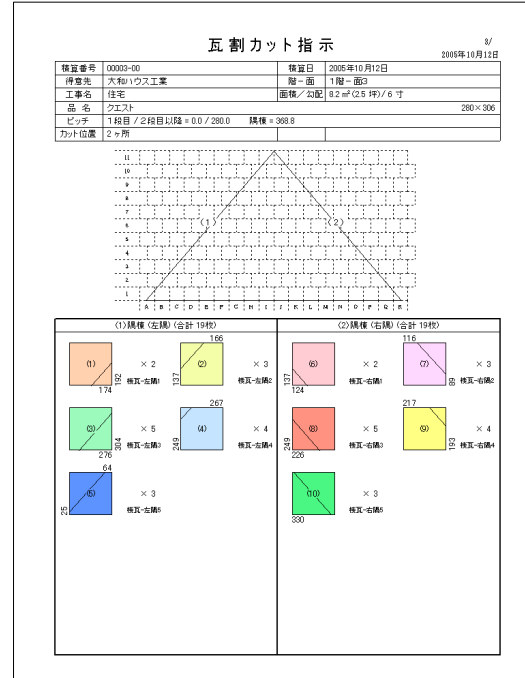
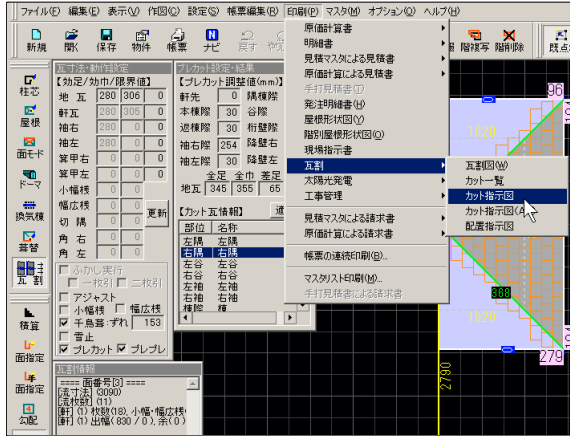
割付け終了後、[積算]ボタンを押すことにより瓦枚数の計算、及び原価計算書・見積書の作成を行ないます。積算後に各種帳票の印刷が可能となります。

4. 印刷操作

カット指示図： [印刷]- [瓦割]- [カット指示図]

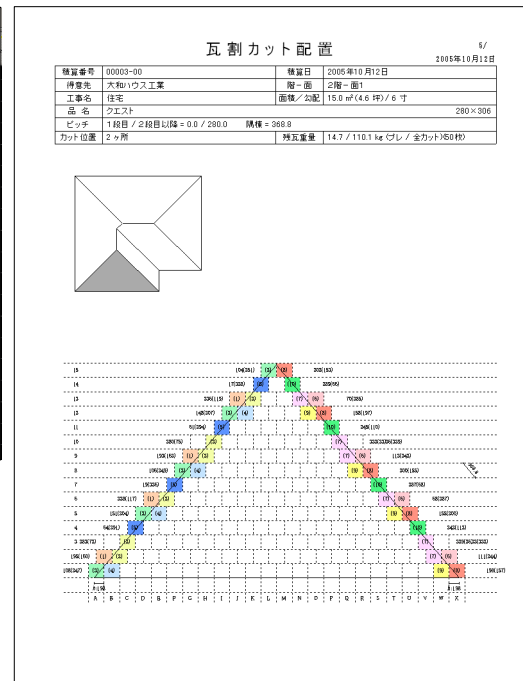
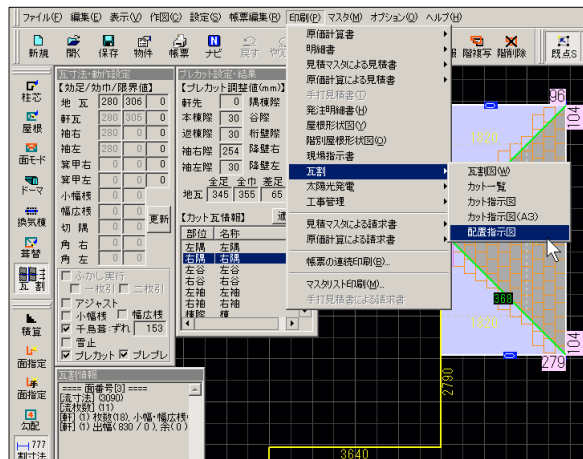
各面毎のプレカット瓦の種類・枚数を表示します。

各瓦に表示されている括弧付きの番号・色は、カット配置図で示される番号・色と一致します。



カット配置図： [印刷]- [瓦割]- [カット配置図]

各面毎のプレカット瓦の割付、寸法情報等を表示します。



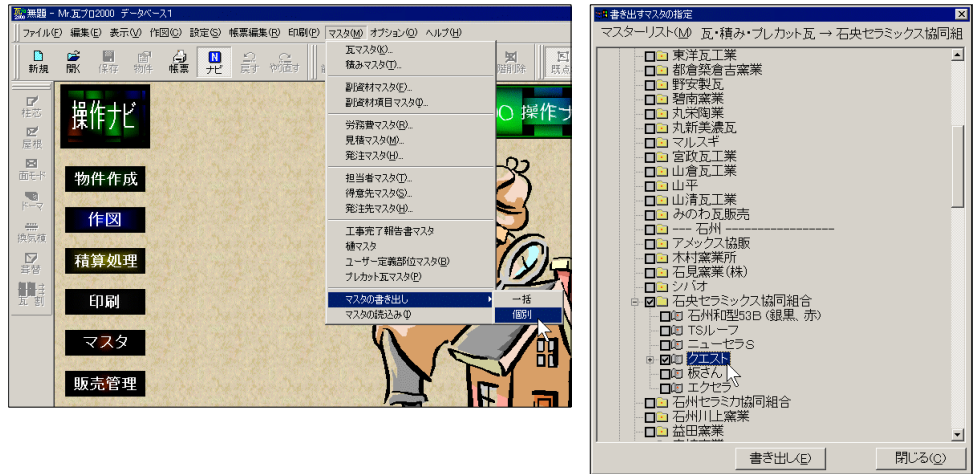
カット寸法表示に出ている括弧付き番号・色は、カット指示図で示される番号・色と一致します。また、各瓦横に表示される寸法は、瓦左下を基準とした底部横寸法を示します。

また帳票右上には、残材量の計算値（プレカット瓦使用時/未使用時）を表示します。

5. マスタ操作

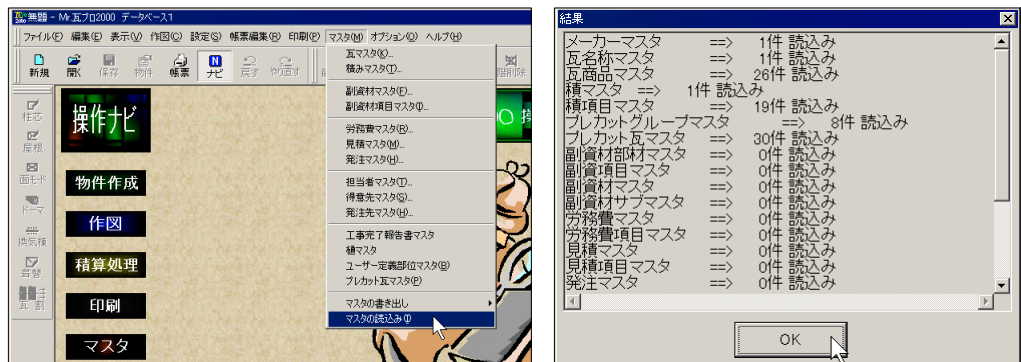
マスタエクスポート： [マスタ]- [マスタ書き出し]- [個別]

プレカット瓦を含む瓦・積みマスタをファイルに書出します。

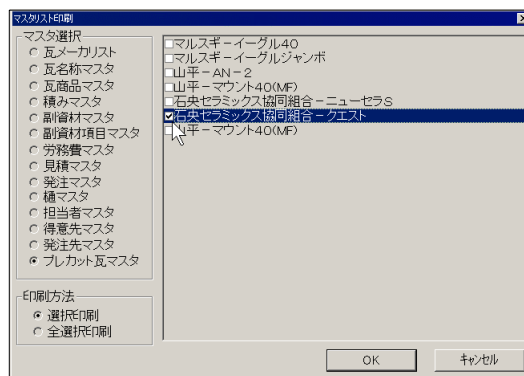


マスタインポート： [マスタ]- [マスタ読み込み]

[マスタ書き出し] で保存したマスタ情報を読み込みます。既存の瓦・積み・プレカットマスタに追加されます。



マスタリスト印刷： [印刷]- [マスタリスト印刷]



プレカット瓦マスタリスト

2005年10月12日

メーカー名		瓦名称		色名称		原価	販売値								
石央セラミックス協同組合		カエスト		調幅左 調幅右		126.00	150.00								
全足	全市	全量	千島	調幅左	調幅右	調幅左	調幅右								
345	355	365	0	20		75	100								
コード	商品名称	倍率	原価	倍率	売値	Y1	Y2	Y3	Y4	Y5	Y6	Y7	Y8	Y9	Y10
左隅															
	1			1	174		192	10							
	模瓦-左隅1			1	355	137	168	345	10						
	模瓦-左隅3			1	276			324	10						
	模瓦-左隅4			1	355	249	267	345	10						
	模瓦-左隅5			1	355	25	64	345	10						
	模瓦-左隅空			91	105			105	10						
右隅															
	2			2	124			137	10						
	模瓦-右隅1			2	355	89	116	345	10						
	模瓦-右隅3			2	226			249	10						
	模瓦-右隅4			2	355	193	217	345	10						
	模瓦-右隅5			2	330		14	345	10						
	模瓦-右隅空			92	50			50	10						
左谷															
	3			3	355	203	226	345	10						
	模瓦-左谷1			3	234			251	10						
	模瓦-左谷3			3	355	91	124	345	10						
	模瓦-左谷4			3	133			147	10						
	模瓦-左谷5			3	336		20	345	10						
	模瓦-左谷空			83	105			105	10						
右谷															
	4			4	355	148	176	345	10						
	模瓦-右谷1			4	164			208	10						
	模瓦-右谷3			4	355	36	74	345	10						
	模瓦-右谷4			4	93			91	10						
	模瓦-右谷5			4	296			315	10						
	模瓦-右谷空			94	50			50	10						
左袖															
	5			5	200		200	10							
	模瓦-左袖			2.00	250	2.00	300	55	100	100					
	模瓦-左袖空														
右袖															
	6			6	150		150	10							
	模瓦-右袖1			6	50			50	10						
	模瓦-右袖空														
棟															
	7			97		100		100	10						
	模瓦-空瓦														
切谷															
	8			8	50			50	10						
	模瓦-空瓦														