

2004年11月22日

Mr.瓦プロ2000 マイナーバージョンアップ (Build228) 変更点

(株)ヤナイ・ソフトウェア

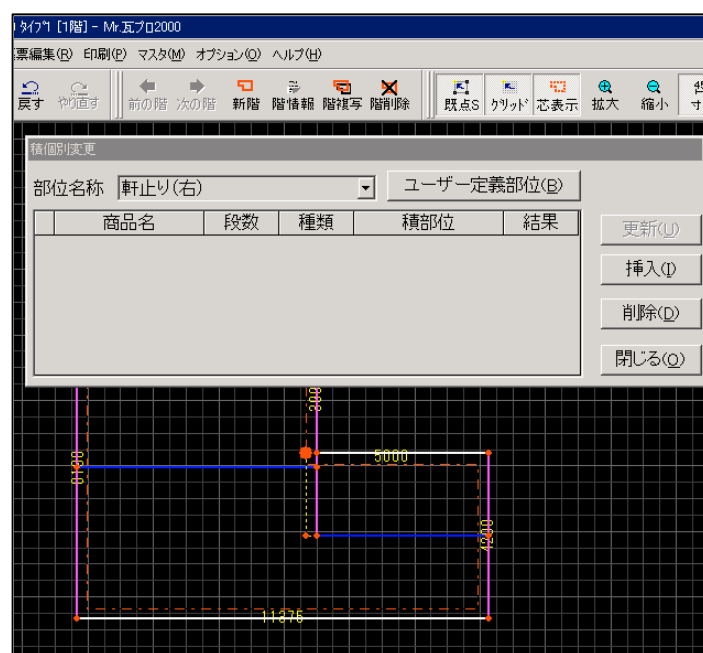
1. 追加・変更された点

(1) ユーザー定義部位の自動検出機能の追加 (別紙参照)

屋根上の任意の点に板金/瓦等の資材を自動割付けできます。

予め「マスタ」 - 「ユーザー定義部位マスタ」に検出条件を設定すると、面指定時にその部位を検出させることができます。(屋根モードで当該点をマウス左クリックすると、画面左下隅に検出した部位名称が表示されます)

更に、副資材マスタの計算式で変数(設置可能数)を設定することにより、資材を積算時に拾い出すことが可能です。



2. その他の変更点

(1) 面指定後、屋根モードに戻り線・点を選択すると、画面左下隅に部位名称が表示されます。

お問い合わせは下記までお願い致します。

〒742-0033 山口県柳井市大字新庄423番地1

(株)ヤナイ・ソフトウェア

TEL (0820)23-0003 FAX (0820)23-5300

【別紙】

ユーザー定義部位の使用方法

下記の手順でユーザー定義部位を積算に使用することができます。

- (1) ユーザー定義部位マスタの設定
Build229 以降を新規にお使いの方は、この操作は不要です。
- (2) 副資材マスタの設定
副資材マスタに、ユーザー定義部位の結果を反映した変数を記述します。
- (3) 作図 : 今までと同様です。
- (4) 面指定 : 今までと同様です。
- (5) 部位検出確認方法
「積個別」と同様の操作方法で検出部位を確認できます。
- (6) 積算・編集・印刷 : 今までと同様です。

ここでは (1), (2), (5) について説明します。

(1) ユーザー定義部位マスタの設定

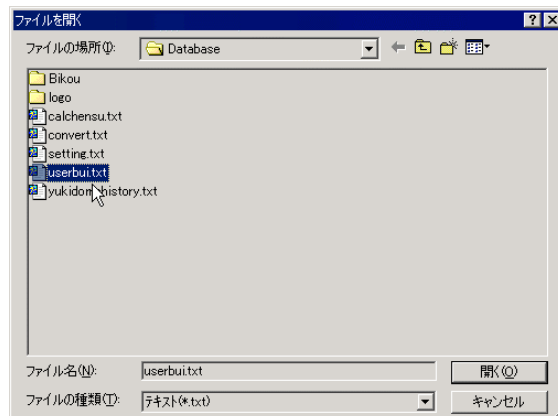
Build229 以降を新規にお使いの方は、この操作は不要です。

既に手動ユーザー定義部位マスタ (検出条件欄が空欄) を使用されている場合は、下記のマスタの削除、及びマスタの読み込みが必要です。

- ・メインメニューの「マスタ(M)」 - 「ユーザー定義部位マスタ」を選択します。
- ・「ユーザー定義部位マスタ」が表示されますので、「削除」ボタンで「部位名称」を全て削除します。
- ・「読み込み」ボタンを押します。



- ・「ファイルを開く」画面が表示されますので、中央に表示されている userbui.txt を選択し「開く」ボタンを押すと、ユーザー定義部位を読み込んで追加します。



(2) 副資材マスタの設定

副資材項目マスタの「計算式」(fxをマウス左クリック)で変数「設置可能数」を選択すると、「部位」に(1)で追加したユーザー定義部位が追加されています。これを選択して「式セット」すると、下記の様な項目が追加されます。例の場合には、棟曲がりの個数を取得します。

(例) 設置可能数[棟曲り(右)]

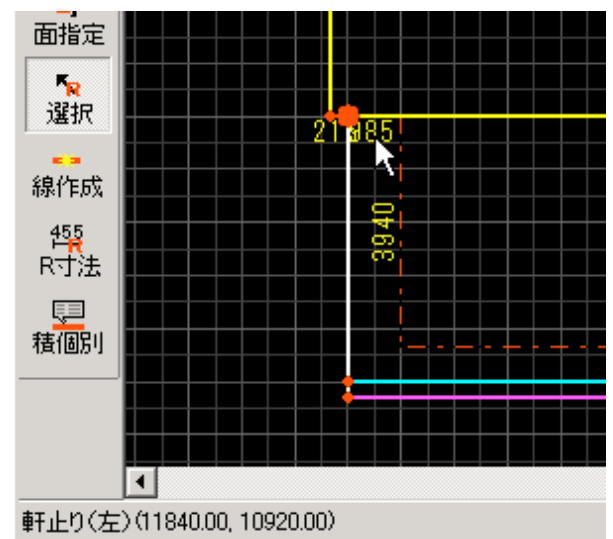


このようにして、ユーザー定義部位を計算式に盛り込むことができます。

(5) 部位検出確認方法

面指定後「屋根」モードに戻り、点をマウス左クリックすると、画面の左下にその点の部位名称が表示されます。もし表示されない場合や適切な部位が表示されない場合には、ユーザー定義部位の検出条件をチェックします。

また、「積個別」で点をクリックしても表示できます。



【参考】標準 (userbui.txt) で設定されるユーザー定義部位

ユーザー定義部位マスタ

部位名称	検出条件	部位
壁出隅 (右)	線直角[降壁 (右) 桁壁]	
壁出隅 (左)	線直角[桁壁, 降壁 (左)]	
壁入隅 (左)	線直角[降壁 (左) 桁壁]	
棟止り	線 3本[本棟, 降壁, 降壁]	
谷止り(右)	線 3本[桁壁, 谷, 降壁 (右)]	
谷止り(左)	線 3本[桁壁, 谷, 降壁 (左)]	
谷止り壁出隅	線 3本[降壁, 谷, 降壁]	
谷止り壁入隅	線 3本[桁壁, 谷, 桁壁]	
隅止り(右)	線 3本[降壁 (右) 隅棟, 桁壁]	
隅止り(左)	線 3本[降壁 (左) 隅棟, 桁壁]	
隅止り壁出隅	線 3本[桁壁, 隅棟, 桁壁]	
隅止り壁入隅	線 3本[降壁, 隅棟, 降壁]	

部位名称	検出条件	部位
谷入隅	線 3本[軒, 谷, 軒]	
谷出隅	線 3本[袖, 谷, 袖]	
軒止り(右)	線 2本[軒, 降壁(左)]	
軒止り(左)	線 2本[軒, 降壁(右)]	
袖止り(右)	線直角[袖(右) 桁壁]	
袖止り(左)	線直角[桁壁, 袖(左)]	
棟違い(右)	線 3本[本棟, 袖(左), 桁壁]	
棟違い(左)	線 3本[本棟, 袖(右), 桁壁]	
棟曲り	線折れ[本棟, 本棟]	
棟直角	線直角[本棟, 本棟]	
本棟合掌部	線 3本[本棟, 谷, 谷]	