

2003年 1月 15日

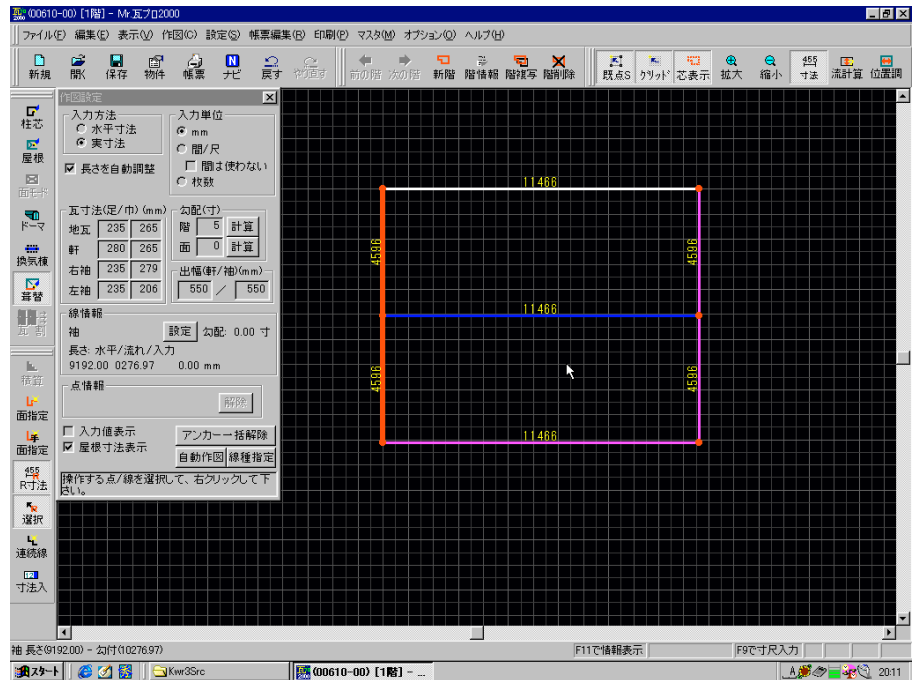
Mr .瓦プロ2000 マイナーバージョンアップ (Build211) 変更点

(株)ヤナイ・ソフトウェア

1. 改良・変更された点

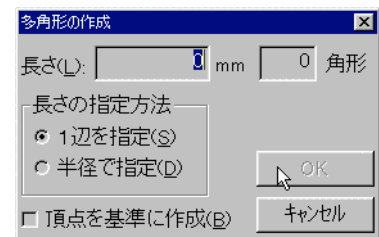
(1) 葺き替え支援機能 【別紙1】参照

柱芯作成に近い感覚で屋根線の作成ができます。



(2) その他の改良

- 多角形の作成 (点を指定して右クリック 【多角形の作成】) で、半径を指定して多角形が作成できます。



お問い合わせは下記までお願い致します。

〒742-0021 山口県柳井市大字柳井4806-5

(株)ヤナイ・ソフトウェア

TEL (0820)23-0003

FAX (0820)23-5300

【別紙 1】葺替え物件の作図方法

葺替え物件の作図は、以下の流れで行ないます。

- (1) 物件基本情報の登録
- (2) 新階の作成
- (3) 作図設定
- (4) 外周線の作図
- (5) 棟等の作図
- (6) (4) ~ (5) を階数分繰り返す
以下、通常の作図と同じ
- (7) 面指定 (今回説明なし)
- (8) 積算 (今回説明なし)
- (9) 帳票編集・印刷 (今回説明なし)

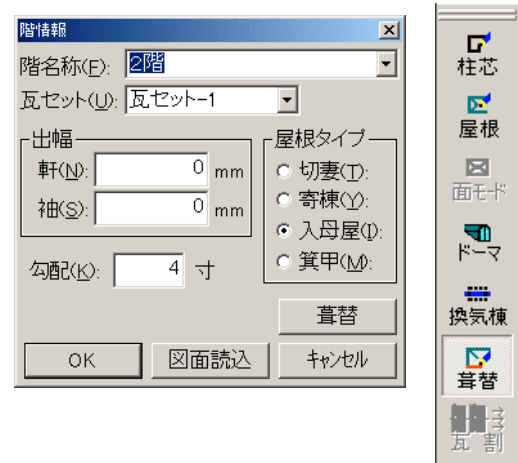
作図方法

(1) 物件基本情報の登録

【新規】ボタンを押します。「物件」画面が出ますので基本情報を登録します。その際、『葺替』にチェックを入れます。以降は通常の物件作成と同じ様に設定します。「瓦セット」まで入力が終わりましたら【完了】ボタンを押します。

(2) 新階の作成

物件基本情報を登録すると「階情報」画面が出ますので、必要項目を入力後、【葺替】ボタンを押します。画面左の【葺替】ボタンが凹み、葺替/連続線作成モードに切り換わります。



2階以降の作成は1階を作成した後、2階の柱芯となる壁線を選択して【新階】ボタンを押します。「階情報」画面が出ますので【葺替】ボタンを押すと、階を作成すると選択された線がそのまま新階にコピーされます。「階情報」画面で【OK】ボタンを押しても階下はコピーされませんのでご注意ください。

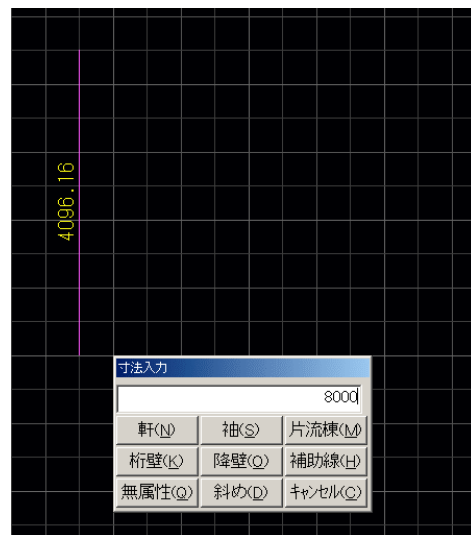
(3) 作図設定

葺替/連続線作成モードに切り換わると、画面左に「作図設定」画面が表示されます。下記の葺替作図に必要な情報を設定します。

入力方法	入力する数値が『水平寸法』か、勾配付の『実寸法』かを選択します。
長さを自動調整	チェックが入っていると、『実寸法』のとき、入力された長さから水平寸法を自動計算します。
入力単位	入力する単位 (mm, 間・尺, 枚数) を選択します。初期値はmmです。
瓦寸法	『枚数』入力時の地瓦寸法を設定します。初期値は (物件) の (瓦セット) で選択した地瓦寸法です。
勾配	寸法入力時に使用する (階) 勾配を設定します。初期値は (階情報) で設定した勾配です。
出幅	軒/袖の (出幅) を設定します。初期値は階情報で設定した軒・袖の出幅です。

(4) 外周線の作図

屋根の外周線は、【連続線】モードにして柱芯作成と同様にキーボードとマウスで作図します。階作成直後は自動的に【連続線】モードになっています。切替えるには、画面左端の【連続線】ボタンを押します。凹んでいる状態が【連続線】モードです。



キーボード入力とマウス入力では以下の違いがあります。アンカーとは、入力した線の長さを保持する動作です。

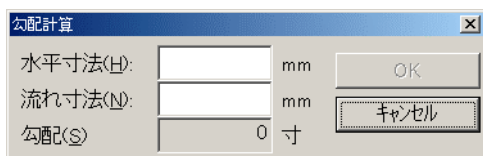
キーボード入力	マウス入力
線の長さと一緒に線種を指定可能。 上記入力画面を使用	線種はすべて無属性
作図した線がアンカーされる 『K』ボタンで作成された線を除く	すべてアンカーされない
袖/降壁の水平寸法を自動計算 (設定による)	引いた線の長さそのままを入力

線の長さの変更は、対象の線を選択して右クリック 【線の長さ修正】で修正します。アンカーの有無により、下記のように動作が変わります。

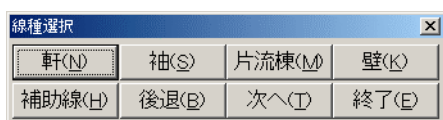
アンカー無し	修正結果をそのまま反映
アンカー有り	線の長さ変更を適用するか確認します。はい(Y)を選択して始めて長さを変更します。

入力時に（作図設定）画面で使用する主な機能は以下の通りです。

計 算	（勾配計算）画面を呼び出します。 水平寸法と実寸法が分かる場合に、勾配を計算できます。
-----	--



線情報	現在選択中の線の情報を表示します。複数選択時は、一番最後に選択した線の情報を表示します。表示される情報は、以下のとおりです。 ・線種 ・アンカー状態 アンカーされていれば、線種名の横に『アンカー』と表示します どちらかの点がアンカーされていれば、アンカー状態とみなします。 ・線を描いたときに使用した勾配 ・水平寸法/流れ長さ/入力寸法/入力単位
点情報	現在選択中の点の情報を表示します。複数選択時は、一番最後に選択した点の情報を表示します。表示される情報は以下のとおりです。 ・座標（x，y） ・アンカー状態 アンカーされていれば、線種名の横に『アンカー』と表示します
設定/解除	選択中の点/線のアンカー状態を設定/解除します。
入力値表示	チェックされていれば、屋根線作成時に入力した修正前の寸法が現在の寸法と一緒に表示されます。
屋根寸法表示	チェックされていれば、屋根線の寸法を表示します。
アンカー一括解除	屋根線のアンカー状態を一括解除します。
自動作図	屋根の外周線を作図後、このボタンを押すと、屋根の内側の部分を自動作図します。
線種指定	下記画面が出て連続線種指定を行います。



（５）棟等の作図

物件情報ダイアログから自動作図ボタンを押してください。内側の棟線等が自動で作図されます。屋根線モードと同じように線の修正を行いません。

これ以降は、通常の作図と同じです。