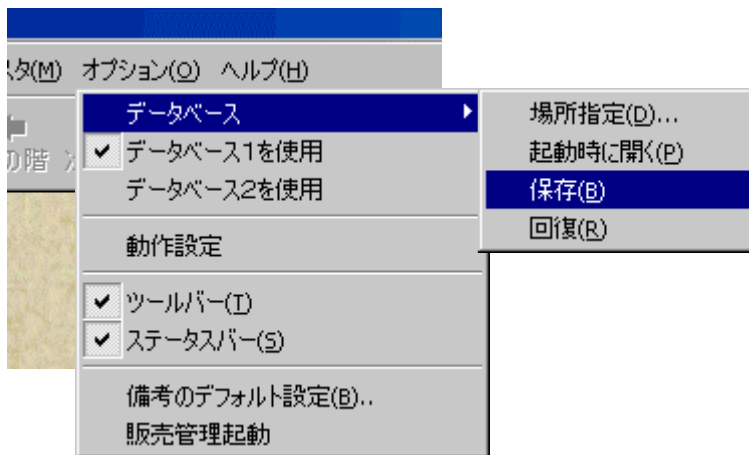


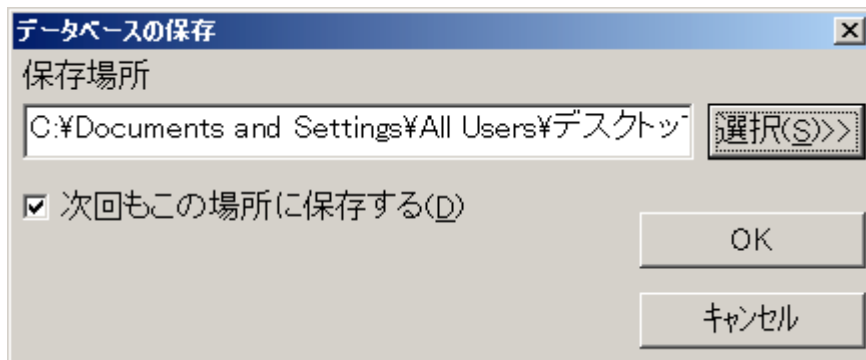
マスタ・データの保存（バックアップ）の仕方

1. Mr.瓦 プロ 2000 を立ち上げます。
2. 「オプション (O)」 をマウスで左クリックします。

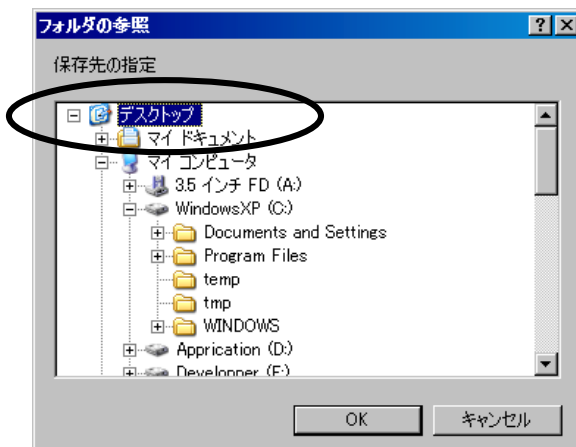


「保存(B)」を選択します。

3. データベースの場所を聞いてきますので選択ボタンを押します。

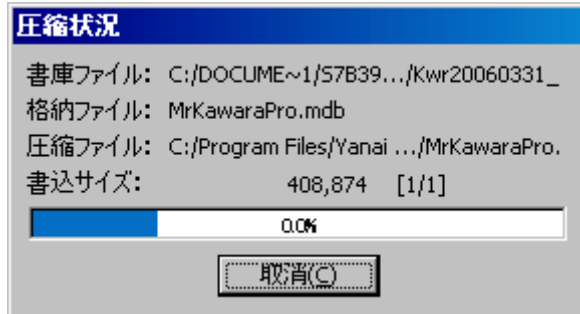


4. フォルダの参照画面が表示されますので、デスクトップを選択します。



4. デスクトップを選び「OK」を押します。

5. 圧縮状況画面が表示されます。



6. 圧縮が完了すると下記の画面が表示されますので「OK」ボタンを押します。



7. Mr.瓦 プロ 2000 を終了します。

8. デスクトップにアイコンが1つ追加されます。



KWR(今日の日付).mbk のファイルが出来ます。

9. 外部媒体に保存します。

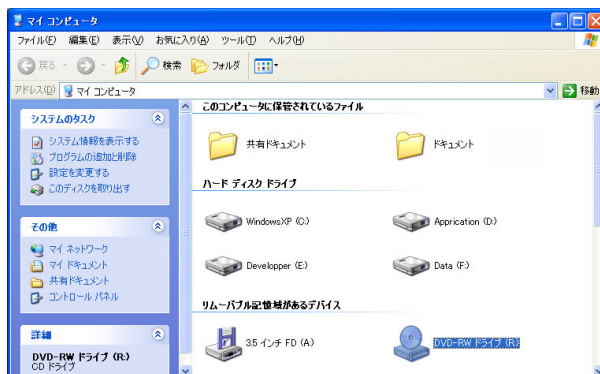
10. CD-Rに保存する場合。

(1) 書込み用のCD-Rを1枚準備しコンピュータに挿入します。

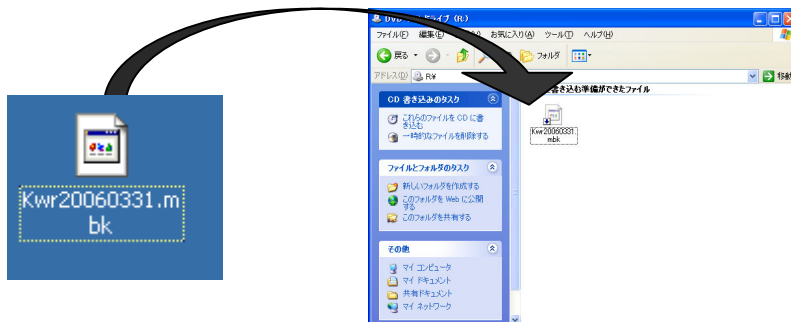
(2) 「スタート」から「マイコンピュータ」を選択します。



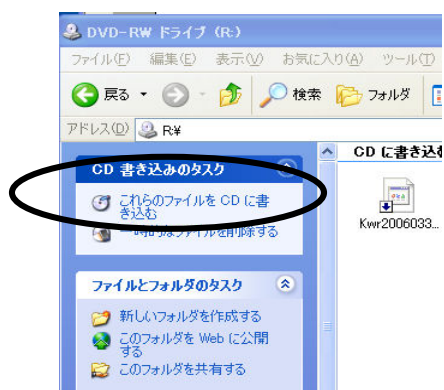
(3) 表示されたマイコンピュータの CD-R、DVD-RWドライブをダブルクリックします。



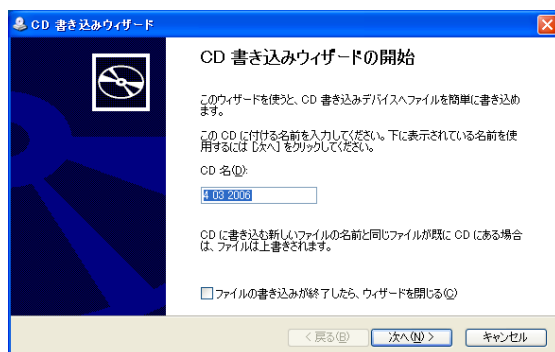
(4) デスクトップに作成されたアイコンをドラッグ（マウスを左クリックしたまま引っ張って移動）します。



(5) 画面左上の「これらのファイルを CD に書込む」を押します。



(6) 「CD 書き込みウィザードの開始」が表示されましたらメッセージに従って処理をします。



(7) CD の書込みが終了したら以上で作業は終了です。

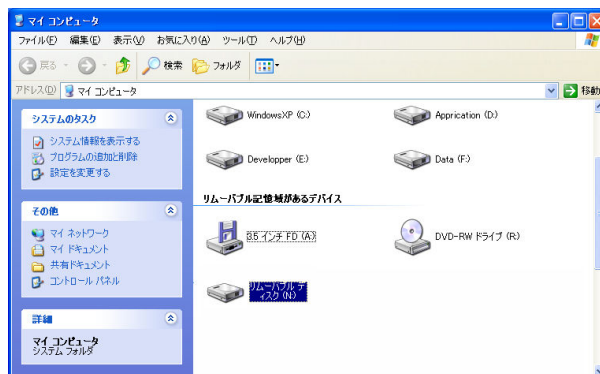
1 1. MO・USBメモリーに保存する場合

(1) MO・USBメモリーをコンピュータに接続します。

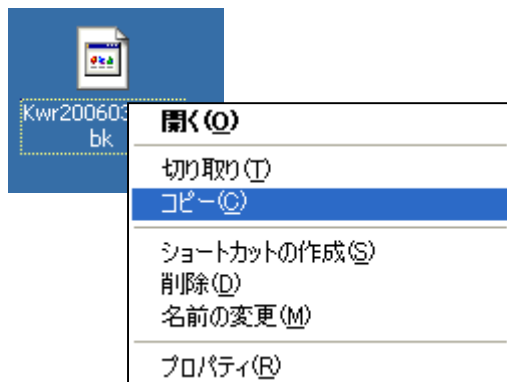
(2) 「スタート」から「マイコンピュータ」を選択します。



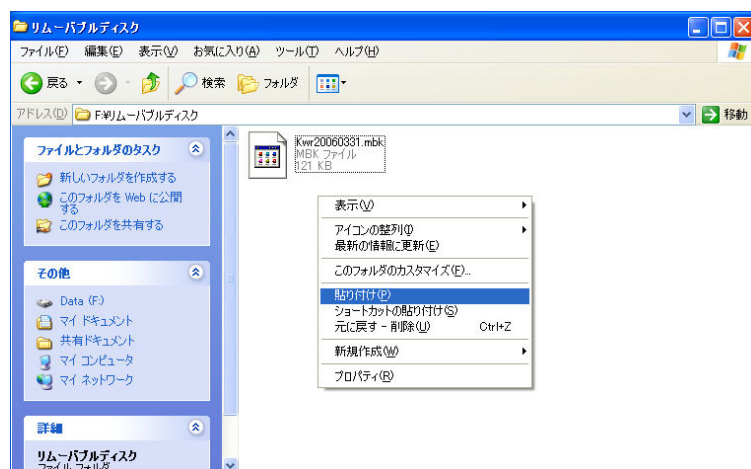
(3) 表示されたマイコンピュータのリムーバブルディスクをダブルクリックします。



(4) デスクトップに作成されたアイコンをマウスの右クリックで「コピー(C)」を選択します。



- (5) リムーバブルディスク右画面の白い画面で右クリックして「張り付け (P)」を選択します。



- (6) 以上で作業は終了です。

お問い合わせは下記までお願い致します。
〒742-0033 山口県柳井市新庄4 2 3 番 1
株式会社 ヤナイ・ソフトウェア
TEL (0820)-23-0003 FAX(0820-23-5300)
HOMEPAGE <http://www.yanaisoft.co.jp>